

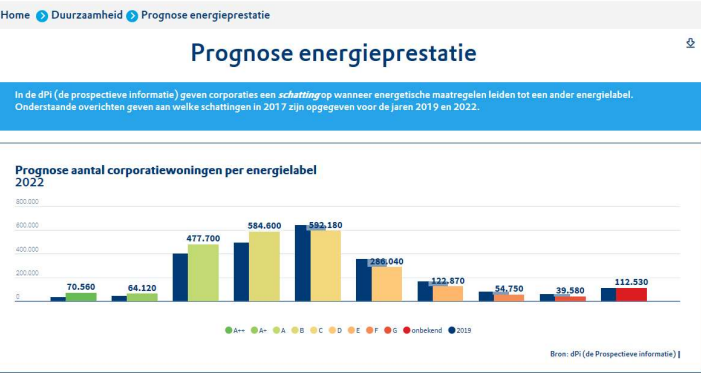
Databank

aedesdatacentrum.nl

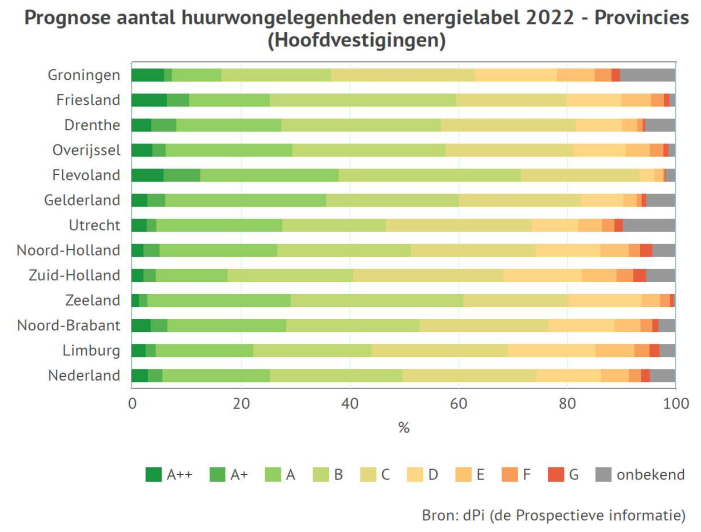
Om te leren werken met de databank hebben we 2 voorbeeld opdrachten gemaakt die stap voor stap uitgevoerd kunnen worden.

Voorbeeld opdracht 1

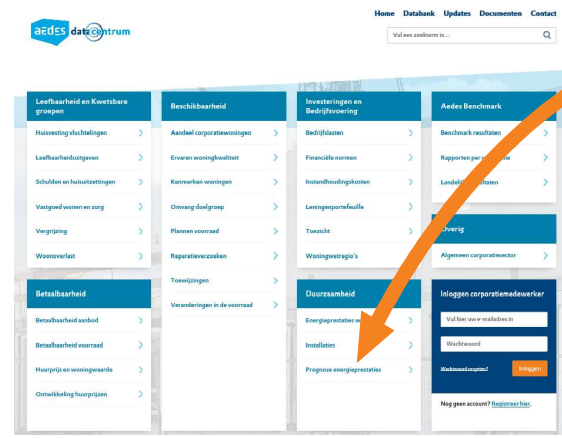
In de dashboards staat deze grafiek:



Maak vanuit de databank een grafiek met de verwachte energie-labels in 2022 per provincie:



Stappen:



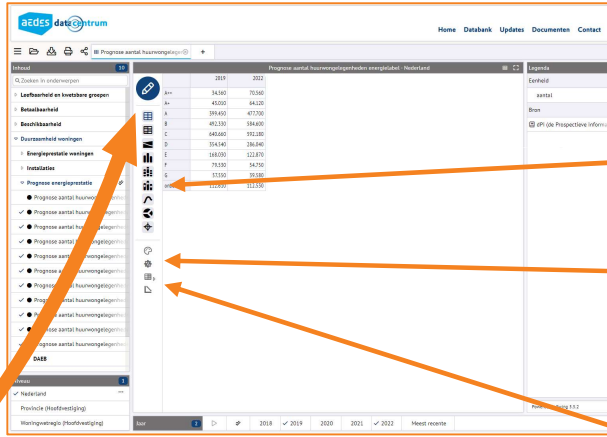
1

De grafiek is te vinden op het Home-dashboard: 'Prognose energieprestatie'. Dat was te zien op de navigatiebalk:



2

Ga vanuit het dashboard met de grafiek, naar de databank.



4

Wijzig de opmaak van de grafiek



Kies de gestapelde staafgrafiek



Wijzig de as van absolute aantallen naar percentages:
• Vink aan: percenteren



Kantel de grafiek



Wijzig de kleuren naar het kleurschema dat meer op de label-kleuren lijkt en daarna type onbekend naar grijs.

3

Wijzig de gegevens van de presentatie
Via het wijzigingspotloodje

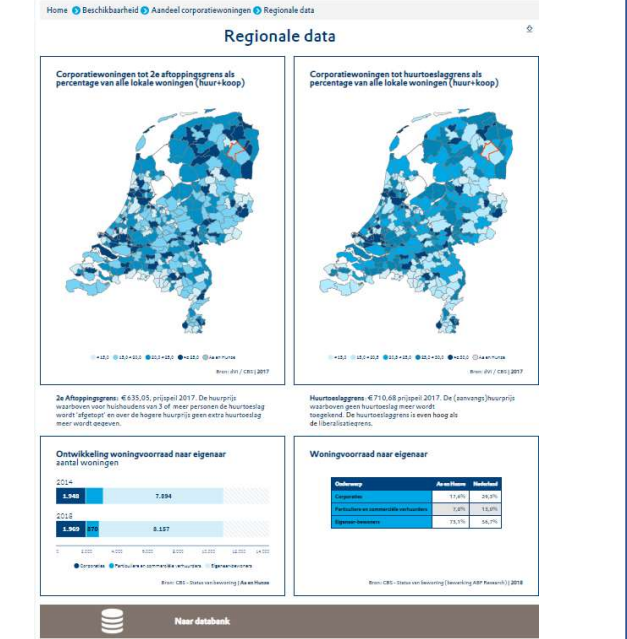
- Op tabblad gebieden: kies alle provincies
- Op tabblad Gebiedsvergelijking: kies Nederland
- Op tabblad Perioden: kies alleen 2022



Om te leren werken met de databank hebben we 2 opdrachten gemaakt die stap voor stap uitgevoerd kunnen worden.

Voorbeeld opdracht 2

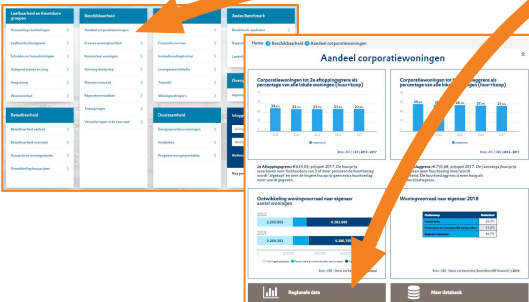
Je bent op zoek naar gegevens over de voorraad corporatiewoningen in jouw gemeente.



In de dashboards vind je deze pagina.

Voor je eigen presentatie wil je gegevens en grafieken van alleen de gemeentes: Hoekse Waard, Westvoorne, Brielle, Nissewaard, Hellevoetsluis en Goeree-Overflakkee.

Stappen:



1 De grafiek is te vinden op het dashboard: 'Aandeel corporatiewoningen'. En daaronder 'Regionale data' Dat was te zien op de navigatiebalk:

Home > Beschikbaarheid > Aandeel corporatiewoningen > Regionale data

Ga vanuit het dashboard met de grafiek, naar de databank. Je krijgt nu de gegevens van de 3 grafieken in één tabel.

Aandeel corporatiewoningen - Aa en Huize

	2015	2016	2017	2018
% corporatiew. (t.o.v. totale voorraad) < 2e afloppingsgrens	16,4	23,7	16,4	23,8
% corporatiew. (t.o.v. totale voorraad) < huurtoeslaggrens	18,0	28,1	18,1	27,5
Voorraad huurwoningen - woningcorporaties	1.947	2.261.930	1.966	2.254.670
Voorraad huurwoningen - overige verhuurders	1.165	964.215	1.079	992.434
Voorraad koopwoningen (woningcorporaties)	7.868	4.265.934	7.915	4.296.719
Voorraad eigendom onbekend (woningcorporaties)	170	92.885	171	92.500
Huurwoningen - woningcorporaties (%)	11,5	19,8	11,7	20,3
Huurwoningen - overige verhuurders (%)	10,4	12,7	9,7	11,0
Koopwoningen (%)	70,6	56,2	71,3	56,2
Eigendom onbekend (%)	1,5	1,2	1,5	1,3

2 Klik op het wijzigings-potlood en selecteer bij periodes de meest recente gegevens met het vinkje: Kies voor 1 (meest recente) periode

Selecteer gegevens

Onderwerpen 1 Gebieden 1 Gebiedsvergelijking 1 Perioden 1

1 van 3

Jaar
2015
2016
2017

☒ Meest recente 1

Ok Annuleren

3 Splits de tabel voor 4 losse presentaties:

Doe dit door ze eerst twee keer te dupliceren. Klik hiervoor met rechter muistoets op de presentatie en kies dupliceren. Bovenin zie je dan je 4 presentaties staan.



Selecteer de onderwerpen per presentatie:

Kies bovenin om de beurt een van de 4 presentaties en pas via het wijzigings-potlood de onderwerpen per presentatie aan.

Selecteer onderwerpen

Onderwerpen 1 Gebieden 1 Gebiedsvergelijking 1 Perioden 1

Geselecteerde onderwerpen

- ☒ % corporatiew. (t.o.v. totale voorraad) < 2e afloppingsgrens
- ☒ % corporatiew. (t.o.v. totale voorraad) < huurtoeslaggrens
- ☒ Voorraad huurwoningen - woningcorporaties
- ☒ Voorraad huurwoningen - overige verhuurders
- ☒ Voorraad koopwoningen
- ☒ Voorraad eigendom onbekend
- ☒ Huurwoningen - woningcorporaties
- ☒ Huurwoningen - overige verhuurders
- ☒ Koopwoningen
- ☒ Eigendom onbekend

Ok Annuleren

Vervolg stappen
opdracht 2:

4 Maak via het wijzigingspotlood een gebiedsgroep met de gemeenten die je wilt laten zien.
Tabblad Gebieden, Knop Gebiedsgroepen

Selecteer gegevens

Onderwerpen 1 Gebieden 1 Gebiedsvergelijking 1 Perioden 1

Niveau Gemeente Gebiedsgroepen

Aa en Hunze	Arnhem
Aalsmeer	Assen
Aalten	Asten
Achtkarspelen	Baarle-Nassau

In het scherm Gebiedsgroepen, knop Nieuw

Gebiedsgroepen

Er zijn geen gebiedsgroepen aangemaakt. U kunt een nieuwe gebiedsgroep aanmaken door op de knop "Nieuw" te klikken.

Door te klikken op een gebiedsgroep worden de gebieden uit de groep geselecteerd.

Nieuw Sluiten

Geef de gebiedsgroep een naam.
Zoek de gemeenten door het in te typen in het zoekdeel en daarna aan te vinken.

Gebiedsgroep instellingen

Niveau Gemeente Naam Zuid-Holland

hoeke 6 van 356

✓ Hoeksche Waard	Almelo	Apeldoorn	Beek
Waadhoeke	Almere	Appingedam	Beekdaelen
Aa en Hunze	Alphen aan den Rijn	Arnhem	Beemster
Alkmaar	Amsterdam	Barneveld	Bergen op Zoom

Ok Annuleren

Klik de gebiedsgroep nog een keer aan om de gebieden te selecteren:

Gebiedsgroepen

Zuid-Holland - Gemeente

Door te klikken op een gebiedsgroep worden de gebieden uit de groep geselecteerd.

Nieuw Sluiten

Selecteer gegevens

Onderwerpen 1 Gebieden 1 Gebiedsvergelijking 1 Perioden 1

Niveau Gemeente Gebiedsgroepen

6 van 356

Aa en Hunze	Amstelveen	Bodegraven-Reeuwijk
Aalsmeer	Amsterdam	Boekel
Almere	Baarn	✓ Brielle
Alphen aan den Rijn	Barendrecht	Bronckhorst
Alphen-Chaam	Barneveld	Brummen
Altena	Beek	Brunssum
Ameland	Beekdaelen	Bunnik
Amersfoort	Beemster	Bunschoten

✓ Toepassen op alle openstaande presentaties

Ok Annuleren

Zet onderin het vinkje om de selectie voor alle 3 de presentaties te laten gelden.

5 Maak elke presentatie af:

1

corporatew...
b.o.w. totale
voorraad <
afsluitingsgrens

Brielle	15,3
Nissewaard	30,0
Westvoorne	1,6
Goeree-Overflakkee	26,8
Hellevootsluis	24,2
Hoeksche Waard	19,4
Nederland	23,8

Presentatie 1: Kies de kaart

Kies via het wijzigingspotlood ook de eigen groep gemeentes als gebiedsvergelijking (die komt er hierdoor in de legenda bij).

Selecteer gegevens

Onderwerpen 1 Gebieden 1 Gebiedsvergelijking 1 Perioden 1

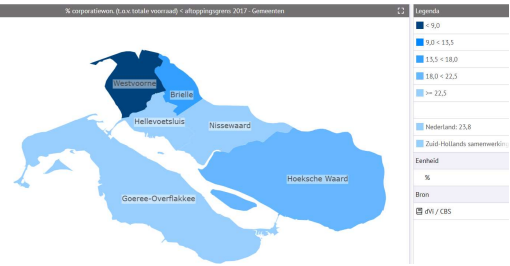
Provincie Zuid-Holland

✓ Nederland

✓ Groep: Zuid-Holland

✓ Toon afzonderlijke gemeenten Toon het totaal van de gekozen gemeenten Toon gemiddelde waarden

Ok Annuleren



2 Presentatie 2: zelfde stappen als 1

3 Zie volgende pagina

4 Presentatie : kies de eigen groep als gebiedsvergelijking erbij.

Help:

Voor een uitgebreide handleiding:
<http://support.swing.eu/handleiding/jive/>

Vragen stellen kan ook altijd via:
benchmark@aedes.nl

Waarom lukt het niet om een vergelijkingsgebied te selecteren?
Dit lukt niet als je een gegeven van het type label geselecteerd hebt.

Waarom lukt het niet om meerdere presentaties in één Powerpoint te exporteren?
Tabellen kunnen niet naar Powerpoint geëxporteerd worden.

Waarom zie je geen gegevens per corporatie?
Je bent niet ingelogd.

Waarom kan je een type grafiek niet kiezen?
Het grafiektype dat je kan kiezen is afhankelijk van de onderwerpen die geselecteerd zijn.

Help:
Voor een uitgebreide handleiding:
<http://support.swing.eu/handleiding/jive/>

Vragen stellen kan ook altijd via:
benchmark@aedes.nl

Bij vragen over een specifieke presentatie is het handig om een schermprint of een link van de presentatie mee te sturen.

Vervolg stappen opdracht 2:

- 5 Maak elke presentatie af:
- 3 Presentatie 3:
Kies de gestapelde staafgrafiek.
Kantel deze
- Klik bij tabblad gebiedsvergelijking Nederland weg.
Vink onderin aan: Toon het totaal van de gekozen gemeenten.
Vink uit: Toon afzonderlijke gemeenten

Selecteer gegevens

Onderwerpen Gebieden Gebiedsvergelijking Perioden 0 van 2

Provincie Zuid-Holland

Nederland

Groep: Zuid-Holland

☐ Toon afzonderlijke gemeenten ☒ Toon het totaal van de gekozen gemeenten ☐ Toon gemiddelde waarden

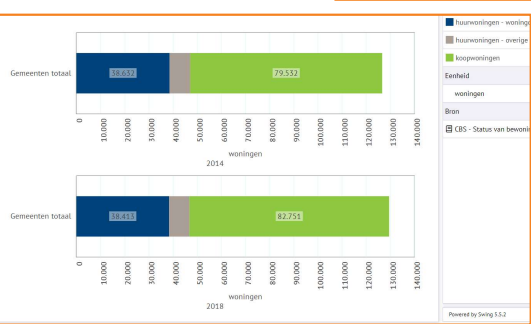
OK Annuleren

- Kies in tabblad perioden voor de perioden 2014 en 2018

Toon de labels

Toon de grafieken boven elkaar

Naast elkaar
Boven elkaar
Automatisch



6 Exporteer de grafieken

Kies Opslaan
Vink de bovenste 3 presentaties aan
Kies bestandstype Powerpoint
Klik Ok

De tabel van presentatie 4 kan niet als powerpoint geëxporteerd worden. Deze kan wel eventueel als pdf geëxporteerd worden.

7 Sla de grafieken op als werkruimte

Kies hetzelfde vinkje Opslaan
Vink alle presentaties aan
Kies bestandstype Swing werkruimte
Klik Ok

Opgeslagen werkruimte-bestanden zijn op te halen via deze knop.