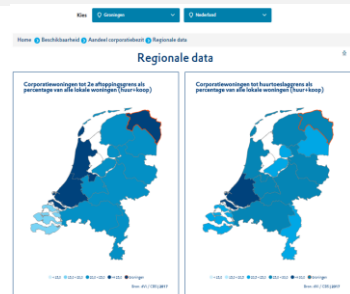


Dashboards

Via dashboards zijn gegevens visueel inzichtelijk gemaakt.

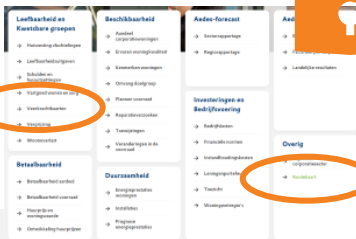


Benchmarkgegevens per corporatie zijn alleen na inloggen te zien.

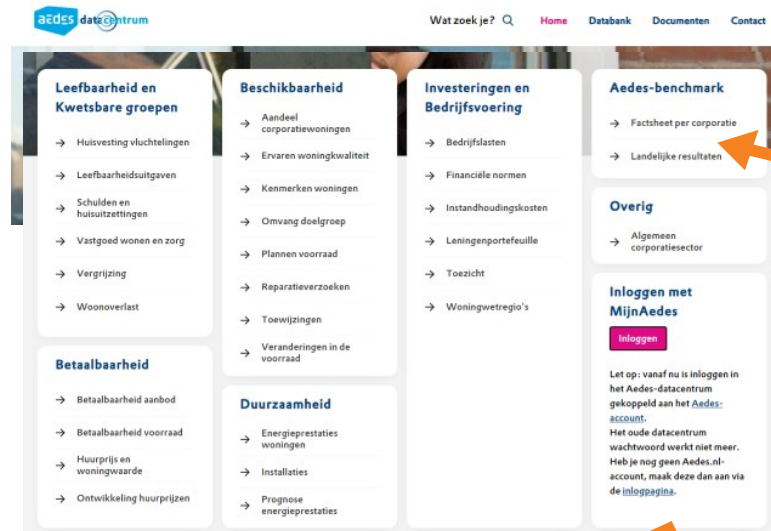


Tools:

- veerkrachtkarten
- routekaart



Na inloggen (als corporatie-medewerker) is de link naar de veerkrachtkarten te vinden onder Leefbaarheid en kwetsbare groepen. De link naar de routekaart staat onder Overig. Toegang tot de routekaart vraagt een extra autorisatie. Niet elke medewerker van een corporatie kan daar bij. De handleidingen voor het gebruik van de tools is binnen de tool zelf te vinden.



Inloggen

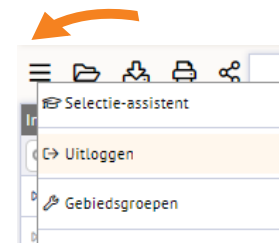
Het Aedes-datacentrum heeft publiek toegankelijke gegevens en gegevens, rapportages en tools voor corporaties.

Inloggen gaat via een Aedes.nl-account. Iedereen kan een account aanmaken. Accounts van medewerkers van Aedes-leden krijgen in et Aedes-datacentrum extra data, rapportages en tools te zien.

Hoe kan je zien of je bent ingelogd?

Als rechtsboven de link uitloggen staat, dan ben je ingelogd. In de databank zie je via het menu linksboven of je bent ingelogd. Hier kan je ook zien met welk account je bent ingelogd.

Wat zoek je? **Home** Databank Documenten Contact



Rapporten voor corporaties:

- Corporatierapportage benchmark
- Forecast regiorapportage
- Forecast sector-rapportage

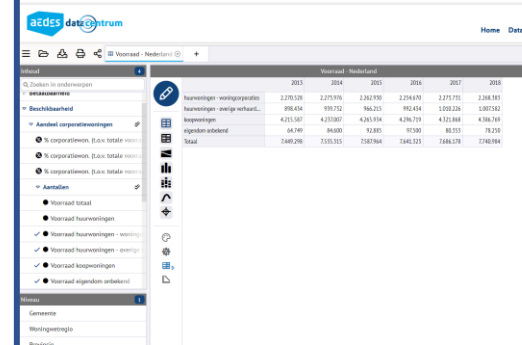


Databank

De gegevens van de dashboards zijn ook beschikbaar in de databank. Hier kunnen eigen overzichten en grafieken gemaakt worden.

Gegevens per corporatie zijn alleen na inloggen beschikbaar.

Op pagina 3 geven we uitleg over gebruik van de databank. Een uitgebreide handleiding is te vinden op: <http://support.swing.eu/handleiding/jive/>



Dashboards

aedesdatacentrum.nl

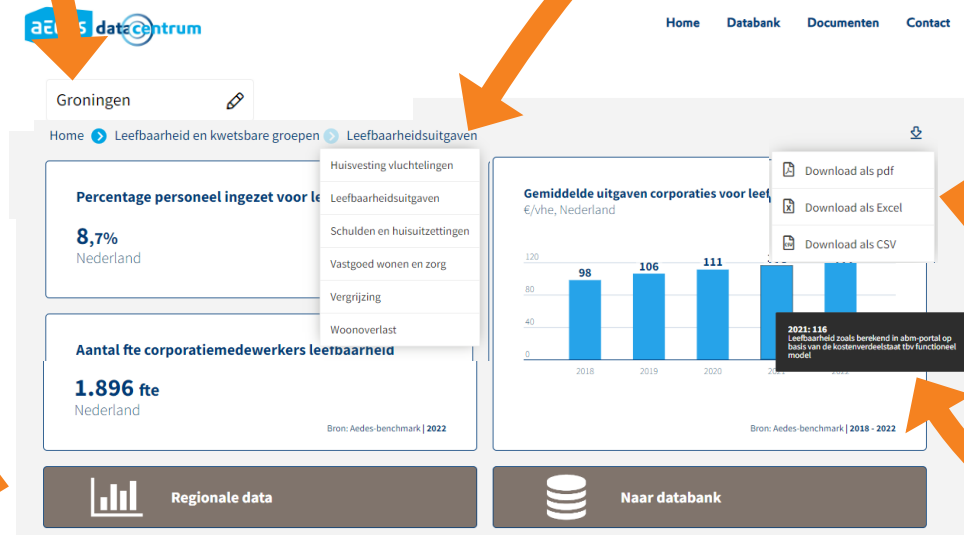
Kiezen van gebied of corporatie
en kiezen van het
vergelijkingsniveau.

In de navigatiebalk is te zien waar
je bent en kan je ook volgende
presentaties kiezen.

Vakken om
door te klikken
naar extra of
andere
informatie.

Je kunt presentaties
downloaden (pdf, excel, csv).

Met de muis over een grafiek
bewegen, geeft extra informatie.



1 Onderwerp kiezen
Intypen in zoekdeel of
Uitklappen van de
themaboom

2 Niveau kiezen

Help:
Voor een uitgebreide handleiding:
<http://support.swing.eu/handleiding/jive/>

Vragen stellen kan ook altijd via:
onderzoek@aedes.nl

3 Periode kiezen

4 Presentatievorm kiezen

Er kunnen meerdere presentaties
gelijktijdig gemaakt worden.

- Menu
- Ophalen van opgeslagen presentaties.
- Opslaan/downloaden van presentaties als excel, pdf, powerpoint, word of xml.
- Printen
- Kopiëren van een Url om de presentaties te kunnen delen.

Aanpassen
Van onderwerp, gebied of periode

Keuze onderwerpen

Verschuiven van de variabelen

In tabblad Gebieden is een eigen gebiedsgroep te maken. Bijvoorbeeld alle corporaties binnen een netwerk. Deze groep kan vervolgens voor Gebiedsvergelijking gekozen worden.
In het tabblad Gebieden kan via een vinkje de gebiedskeuze op alle presentaties toegepast worden.
In tabblad Periode kan gekozen worden voor meerdere meest recente jaren.

Jaar: 1, 2012, 2013, 2014, 2015, 2016, 2017, 2018, Meest recente